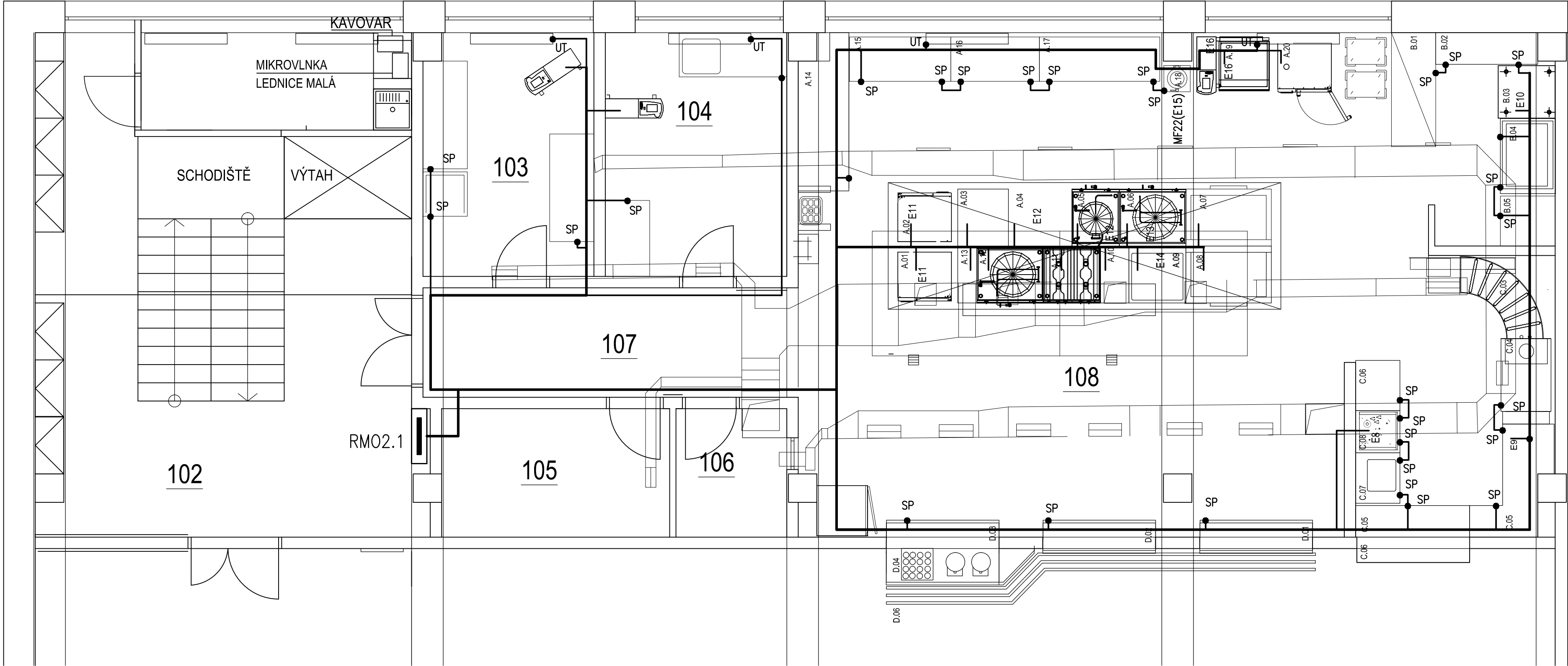


LEGENDA TECHNOLOGIÍ

ozn.	Úsek/technologie
A	VARNÝ BLOK, PŘÍPRAVNÝ
A.01	Konvektomat 20 GN 1/1 stávající
A.02	Konvektomat 20 GN 1/1 stávající
A.03	Pracovní stůl se zásuvkou pod PD a policí
A.04	Sklopná pánev elektrická stávající
A.05	Elektrický kotel 85 litrů
A.06	Elektrický kotel 150 litrů stávající
A.07	Plynový kotel 250 litrů stávající
A.08	Plynový kotel 250 litrů
A.09	Elektrická fritéza 2x18 litrů
A.10	Neutrální linkový modul, spodní prostor s policí
A.11	Plynový sporák, 4 hořák
A.12	Plynový kotel 150 litrů
A.13	Pracovní stůl s policí, doměr
A.14	Pracovní stůl s dřezem
A.15	Pracovní stůl stávající
A.16	Pracovní stůl stávající
A.17	Pracovní stůl stávající
A.18	Dělička těsta stávající
A.19	Multifunkční pánev sklopná stávající
A.20	Konvektomat 20 GN 1/1 stávající
A.21	Zavážecí vozíky stávající
B	MYTÍ PROVOZNIHO NÁDOBÍ
B.01	Regál stávající
B.02	Odkládací stůl se dvěma polcemi
B.03	Mycí stroj na provozní nádobí s rekuperací
B.04	Mycí vana nerez
B.05	Okapní stůl s perforovanou PD stávající
C	MYTÍ STOLNÍHO NÁDOBÍ
C.01	Regál nerez stávající
C.02	Odkládací stůl - doměr
C.03	Válečkový výstupní stůl
C.04	Mycí stroj s posuvem košů, ostříhová zóna, mycí zóna,rekuperace
C.05	Vstupní stůl mycímu stroji, dez, police
C.06	Přijímový stůl na nádobí
C.07	Mycí stůl s dřezem a spodní policí
C.08	Mycí stroj na podstavci stávající
C.09	Odkládací stůl
C.10	Digestoř nástěnná stávající
D	VÝDEJ
D.01	Výdejní deska
D.02	Výdejní deska
D.03	Výdejní deska
D.04	Podnoží pod desku D.03
D.05	Termos stávající
D.06	Pojezdová dráha trubková



SPECIFIKACE PŘÍPOJNÝCH BODŮ - ELEKTROINSTALACE

OZN.	Popis	Příkon [kW]	Napětí [V]	Výška N.P.[mm]	Zařízení	Stav
E1	Dvojfázovka 230V	3,0	230	1100	Zásuvka nad prac. plochu nad stůl A.14	Nový
E2	Zásuvka 230V	0,5	230	350	Aut.změkčovač k A.20, B.03, C.04, C.08	Nový
E3	Zásuvka 230V	1	230	350	Termosy D.05	Nový
E4	Zásuvka 230V	0,7	230	600	Podavač talířů, zásuvka - stávající (nezakresleno)	Nový
E5	Zásuvka 230V	2,8	230	600	Výdejní vany - stávající (nezakresleno)	Nový
E6	Přívod 230V	1	230	0	Varný blok 230V- jiskry plo plynové zařízení A.07, A.08, A.11, A.12, A.20, aut.změkčovač k A.01 a A.02, rezervy	Nový
E7	Zásuvka 230V	1	230	2100	Chladicí skříň - stávající	Nový
E8	Přívod 400V	5,5	400	350	Myčka na sklo C.08	Náhrada za stávající
E9	Přívod 400 V	31,0	400	50	Myčka nádobí C.04	Nový
E10	Přívod 400V	10,5	400	50	Myčka nádobí B.03	Nový
E11	Přívod 400V	38	400	0	Konvektomat 2011 A.01, A.02	Náhrada za stávající
E12	Přívod 400V	12	400	0	Pánev 80l, kotel 85 A.04, A.05l	1x Náhrada za stávající 1x Nový
E13	Přívod 400V	24	400	0	Kotel 150l A.06	Náhrada za stávající
E14	Přívod 400V	33	400	0	Fritéza A.09	Nový
E15	Zásuvka 230V	0,2	230	1100	Dělička A.18	Náhrada za stávající
E16	Přívod 400V	31	400	350	Multifunkční pánev 100l A.19	Náhrada za stávající
E17	Zásuvka 400V	2,0	400	1300	Robot - rezerva	Nový

POZNÁMKA:

–STOLY A REGÁLY BUDOU PŘIPOJENY POMOCÍ SVOREK SP SMYČKOVĚ, ÚSTŘEDNÍ TOPENÍ POMOCÍ BERNARD SVOREK SMYČKOVĚ, TECHNOLOGICKÉ ZAŘÍZENÍ PŘIPOJIT NA ZEMNÍ SVORKU, VODIČE BUDOU PROVEDENY SAMOSTATNÝMI PAPRSKY ZALOŽENÝMI SE SILOVÝM PŘÍVODEM

Zodpovědný projektant	Hlavní inženýr projektu	Vypracoval	PAM ARCH	
Ing. Jaromír Glovina	Ing.arch. Robert Ševčík	Ing. Jaromír Glovina	kancelář : Ječná 29a, 621 00 Brno info@pamarch.cz, http:// www.pamarch.cz	
Stávebník: Statutární město Brno, městská část Brno-střed, Dominikánská 264/2, 601 69 Brno			Formát	4A4
Místo stavby: Horní 742/16, 639 00 Brno - Štýřice			Datum	11/2020
Název stavby: ŠJ BRNO, HORNÍ 16, p.o. - REKONSTRUKCE KUCHYNĚ			Stupeň	DPS
			Měřítko	1:50
Stavební objekt: SO01			D.1.4.3 SILNOPROUDÁ ELEKTROINSTALACE	
Obsah:			Číslo paré:	Číslo výkresu
DOPLŇUJÍCÍ POSPOJOVÁNÍ - 2.NP				D.1.4.3 - 05